



**GROMOS**  
ELEVADORES



VIA ANHANGUERA KM 141 LIMEIRA SP  
19 3704 2448



[GROMOS.COM.BR](http://GROMOS.COM.BR)



[GROMOSELEVADORES](https://www.facebook.com/GROMOSELEVADORES)



[GROMOSELEVADORES](https://www.youtube.com/GROMOSELEVADORES)



**GROMOS**  
ELEVADORES

ELEVADOR  
CONVENCIONAL

**GEPE**

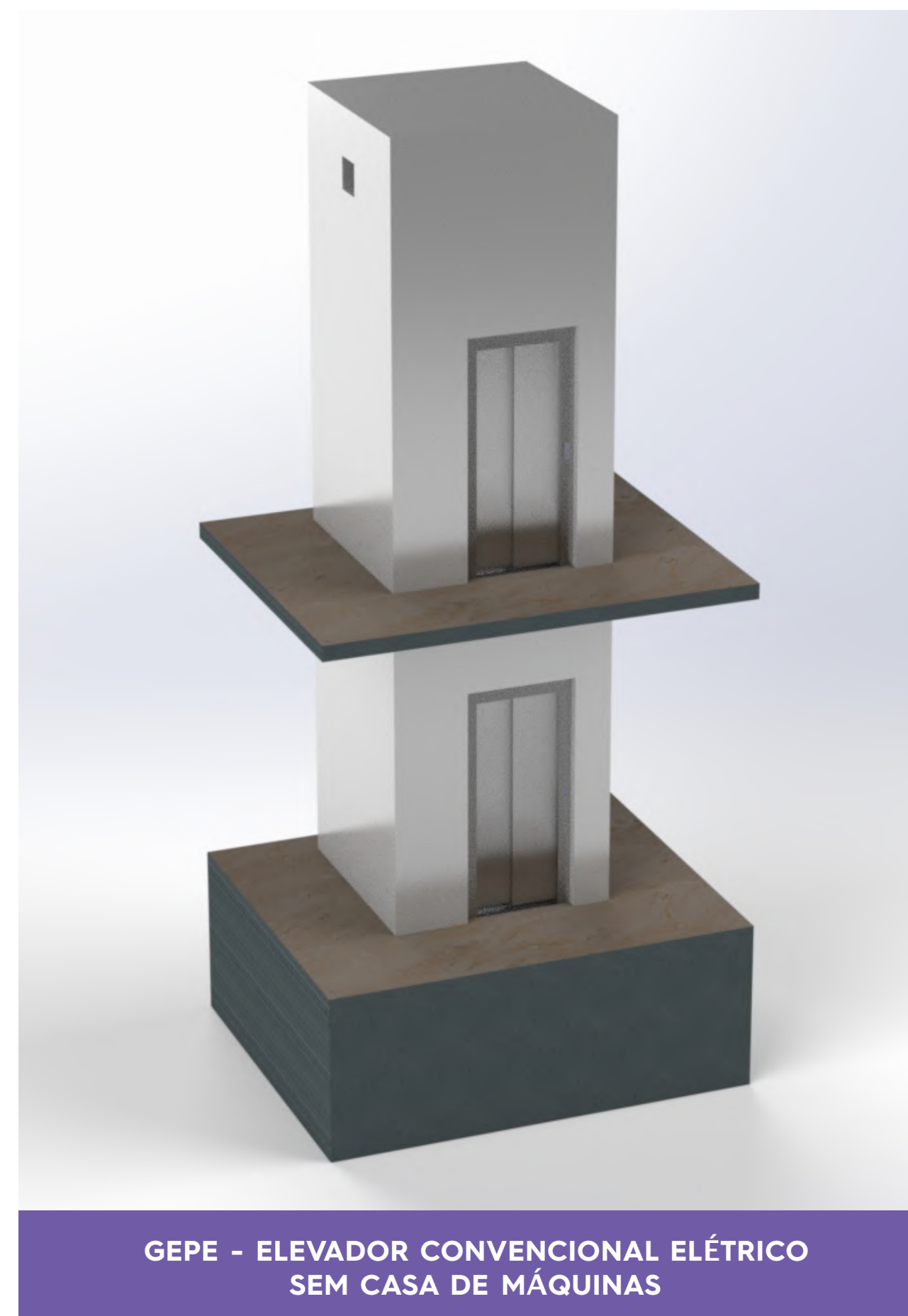


ELEVADOR CONVENCIONAL ELÉTRICO ► **GEPE**

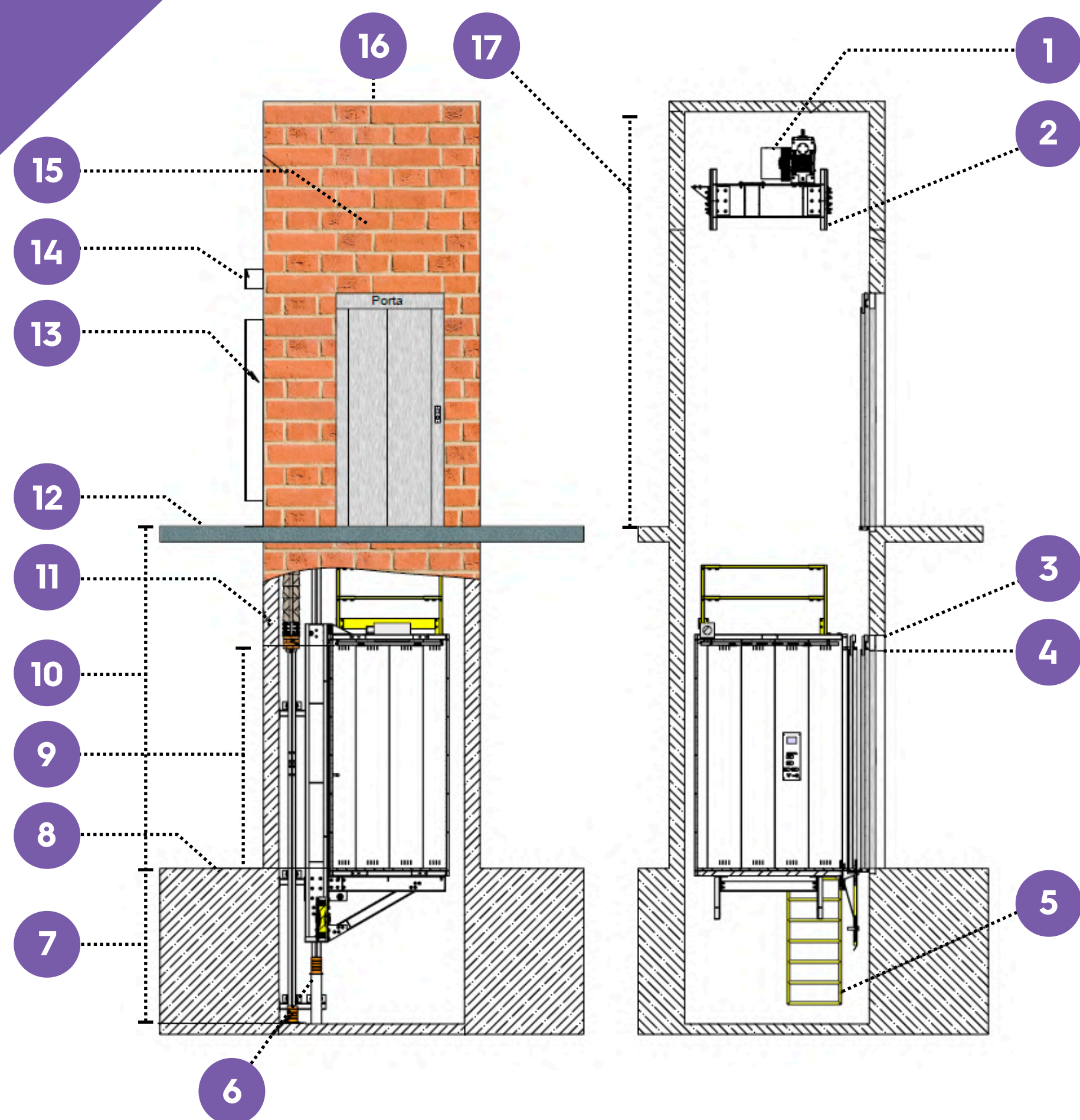
Desenvolvidos e fabricados com segurança e robustez, os Elevadores Convencionais elétricos da **GROMOS** são indicados para o uso em edifícios comerciais, locais públicos, indústrias e condomínios, combinando praticidade e robustez no mesmo equipamento.

A **GROMOS** possui um sistema EXCLUSIVO de renivelamento automático em todos os seus Elevadores convencionais elétricos, evitando que o equipamento pare desnivelado em relação ao piso do pavimento.





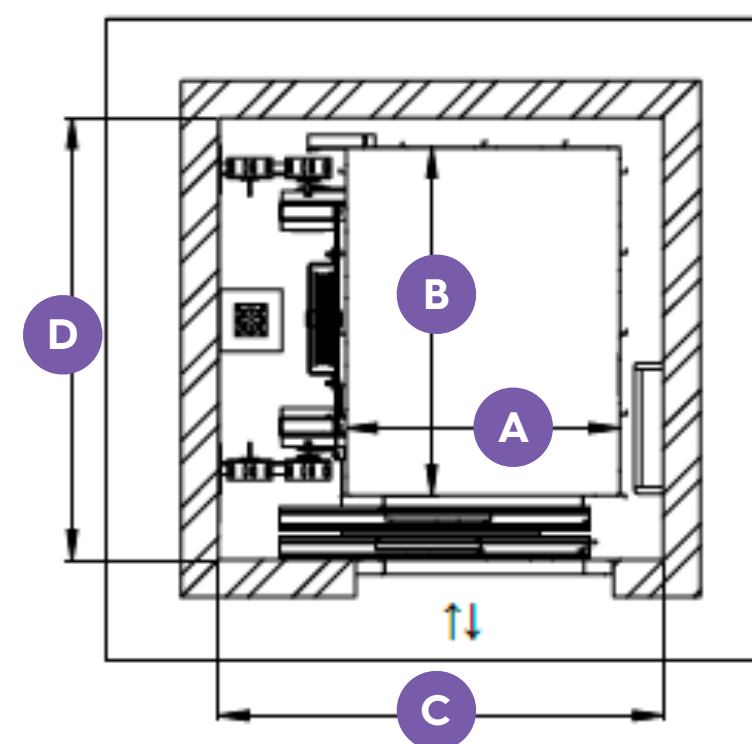
- Os elevadores convencionais elétricos da **GROMOS** podem ser aplicados nas configurações com casa de máquinas tendo seu contrapeso no fundo ou e também sem casa de máquinas com seu contrapeso na lateral ou ainda sem casa de máquinas, oferecendo assim a melhor adequação ao espaço do cliente.
- Possuem a opção de máquina de tração com e sem engrenagens (gearless), o que garante uma baixa manutenção e longa vida útil;
- Sistema de elevação por acionamento elétrico silencioso incorporado à estrutura do equipamento, dispensando a necessidade de casa de máquinas, caso não haja espaço;
- Opções de velocidade entre 0,5 á 2,5m/s e tem capacidade de carga de até 21 passageiros, com cabinas decoradas com estilo e praticidade;
- Possuem inversor de frequência e resistor de frenagem, gerando um melhor reaproveitamento de energia real, possibilitando uma excelente economia de energia;
- Possui no teto iluminação artificial por LED;
- Em caso de falta de energia, o elevador possui um sistema de Resgate de emergência manual e seguro;
- Opcional: Resgate automático;
- Acabamento da cabina e portas em aço inoxidável, panorâmica ou pintura eletrostática.
- Portas automáticas de cabina e pavimento deslizante com abertura lateral ou central;
- Entrada / Saída unilaterais;
- Opcional: torre metálica autoportante (dispensa a caixa de corrida em alvenaria);
- Bloqueio antiesmagamento com sensores de infravermelho;
- Trinco eletromecânico, que impede a abertura da porta quando a cabina não estiver parada no pavimento;
- Instalações elétricas em conformidade com a NBR 5410;
- Integralmente projetado em conformidade com as normas ABNT NBR 207, ABNT NBR 16.042.



## CONVENCIONAL ELÉTRICO SEM CASA DE MÁQUINAS

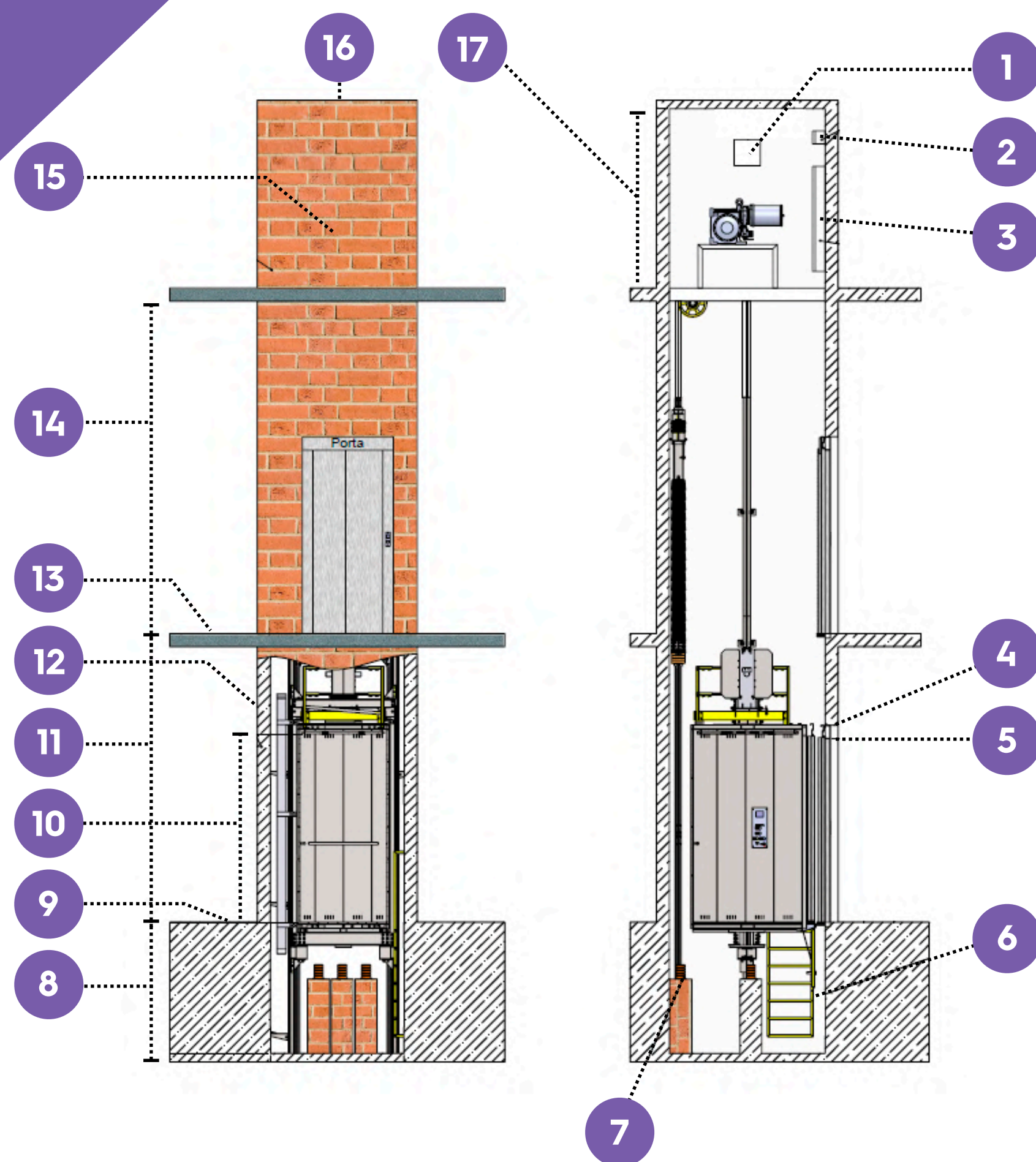
- Dispensa a casa de máquinas acima da última parada, gerando melhor aproveitamento de espaço;
- Fechamento do poço em alvenaria (por conta do cliente);
- Opcional: torre metálica autoportante (dispensa a caixa de corrida em alvenaria);
- Tensão de alimentação (220 / 380 / 440volts) monofásico ou trifásico;
- Fixação do equipamento: exige pontos de fixação na caixa de corrida a cada 1500mm;

- |  |   |
|--|---|
| 1. FORNECIMENTO DO CLIENTE: JANELA DE VENTILAÇÃO PARA MÁQUINA DE TRACÇÃO | 11. PAREDE DE APOIO PARA TORRE EM ALVENARIA OU METÁLICA   |
| 2. GUIAS   | 12. 1º ANDAR  |
| 3. DIMENSÃO EXTERNA 2350MM   | 13. PAINEL DE COMANDO   |
| 4. ALTURA DA PORTA 2100MM  | 14. FORNECIMENTO DO CLIENTE: PONTO DE ENERGIA ELÉTRICA, DISJUNTOR MONOFÁSICO OU TRIFÁSICO 220/380 VCA |
| 5. FORNECIMENTO DO CLIENTE: ESCADA DE FUNDO DE POÇO                      | 15. ENCLAUSURAMENTO EM ALVENARIA OU VIDRO   |
| 6. AMORTECEDORES   | 16. CAIXA DE CORRIDA (TORRE EM ALVENARIA)   |
| 7. REBAIXO DE 1500MM   | 17. ÚLTIMA ALTURA DE 4000MM   |
| 8. TÉRREO  |   |
| 9. INTERNO DE CABINA 2100MM  |   |
| 10. PERCURSO   |   |



**UNILATERAL**

GROMOS ELEVADORES - ELEVADOR CONVENCIONAL ELÉTRICO SEM CASA DE MÁQUINAS							
ENTRADA	MODELO	CAPACIDADE Pessoas (Kg)	PORTA ENTRADA - LARGURA	DIMENSÕES INTERNAS DA CABINA		DIMENSÕES MÍNIMAS DA CAIXA	
				A mm	B mm	C mm	D mm
UNILATERAL	GEPE-UNI-A	6 Pessoas - 450 Kg	Lateral - 800mm	1000	1250	1690	1630
UNILATERAL	GEPE-UNI-B	6 Pessoas - 450 Kg	Central - 800mm	1000	1250	1910	1700
UNILATERAL	GEPE-UNI-C	6 Pessoas - 450 Kg	Lateral - 800mm	950	1300	1640	1680
UNILATERAL	GEPE-UNI-D	6 Pessoas - 450 Kg	Central - 800mm	950	1300	1870	1640
UNILATERAL	GEPE-UNI-E	8 Pessoas - 600 Kg	Lateral - 800mm	1100	1400	1790	1780
UNILATERAL	GEPE-UNI-F	8 Pessoas - 600 Kg	Lateral - 900mm	1100	1400	1890	1780
UNILATERAL	GEPE-UNI-G	8 Pessoas - 600 Kg	Central - 800mm	1100	1400	1965	1740
UNILATERAL	GEPE-UNI-H	8 Pessoas - 600 Kg	Central - 900mm	1100	1400	2065	1740

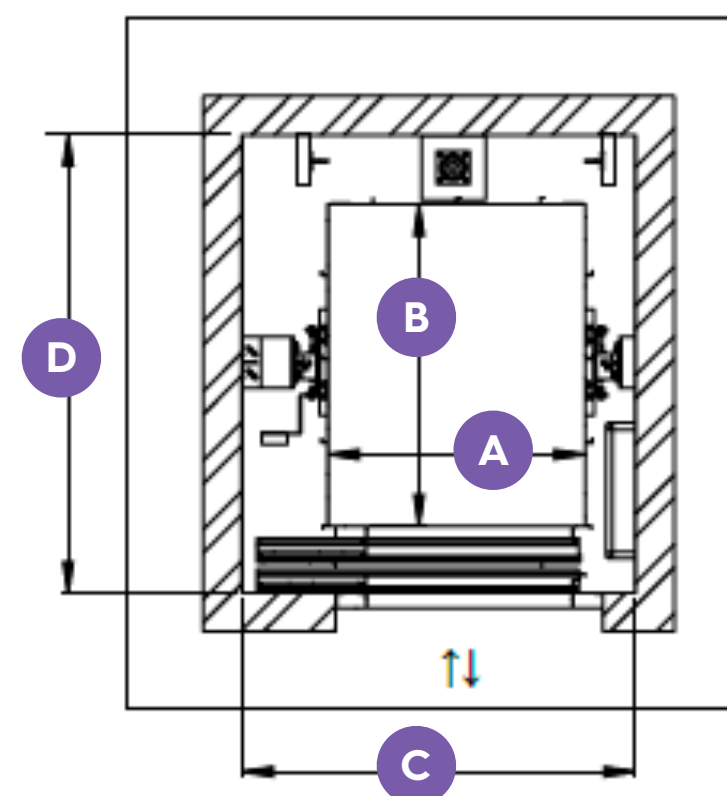


## CONVENCIONAL ELÉTRICO COM CASA DE MÁQUINAS CONTRAPESO NO FUNDO

- Casa de máquinas acima da última parada, facilitando montagem e manutenção;
- Fechamento do poço em alvenaria (por conta do cliente);
- Opcional: torre metálica autoportante (dispensa a caixa de corrida em alvenaria);
- Tensão de alimentação (220 / 380 / 440volts) monofásico ou trifásico;
- Fixação do equipamento: exige pontos de fixação na caixa de corrida a cada 1500mm;

- |  |   |
|--|---|
| 1. FORNECIMENTO DO CLIENTE: JANELA DE VENTILAÇÃO PARA MÁQUINA DE TRAÇÃO                              | 10. INTERNO DE CABINA 2100MM                            |
| 2. FORNECIMENTO DO CLIENTE: PONTO DE ENERGIA ELÉTRICA, DISJUNTOR MONOFÁSICO OU TRIFÁSICO 220/380 VCA | 11. PERCURSO  |
| 3. PAINEL DE COMANDO   | 12. PAREDE DE APOIO PARA TORRE EM ALVENARIA OU METÁLICA |
| 4. DIMENSÃO EXTERNA 2350MM   | 13. 1º ANDAR  |
| 5. ALTURA DA PORTA 2100MM  | 14. ÚLTIMA ALTURA DE 3800MM                             |
| 6. FORNECIMENTO DO CLIENTE: ESCADA DE FUNDO DE POÇO  | 15. ENCLAUSURAMENTO EM ALVENARIA OU VIDRO               |
| 7. AMORTECEDORES   | 16. CAIXA DE CORRIDA (TORRE EM ALVENARIA)               |
| 8. REBAIXO DE 1500MM   | 17. CASA DE MÁQUINAS MÍNIMO DE 2000MM                   |
| 9. TÉRREO  |   |

# INFORMAÇÕES PARA O PROJETO

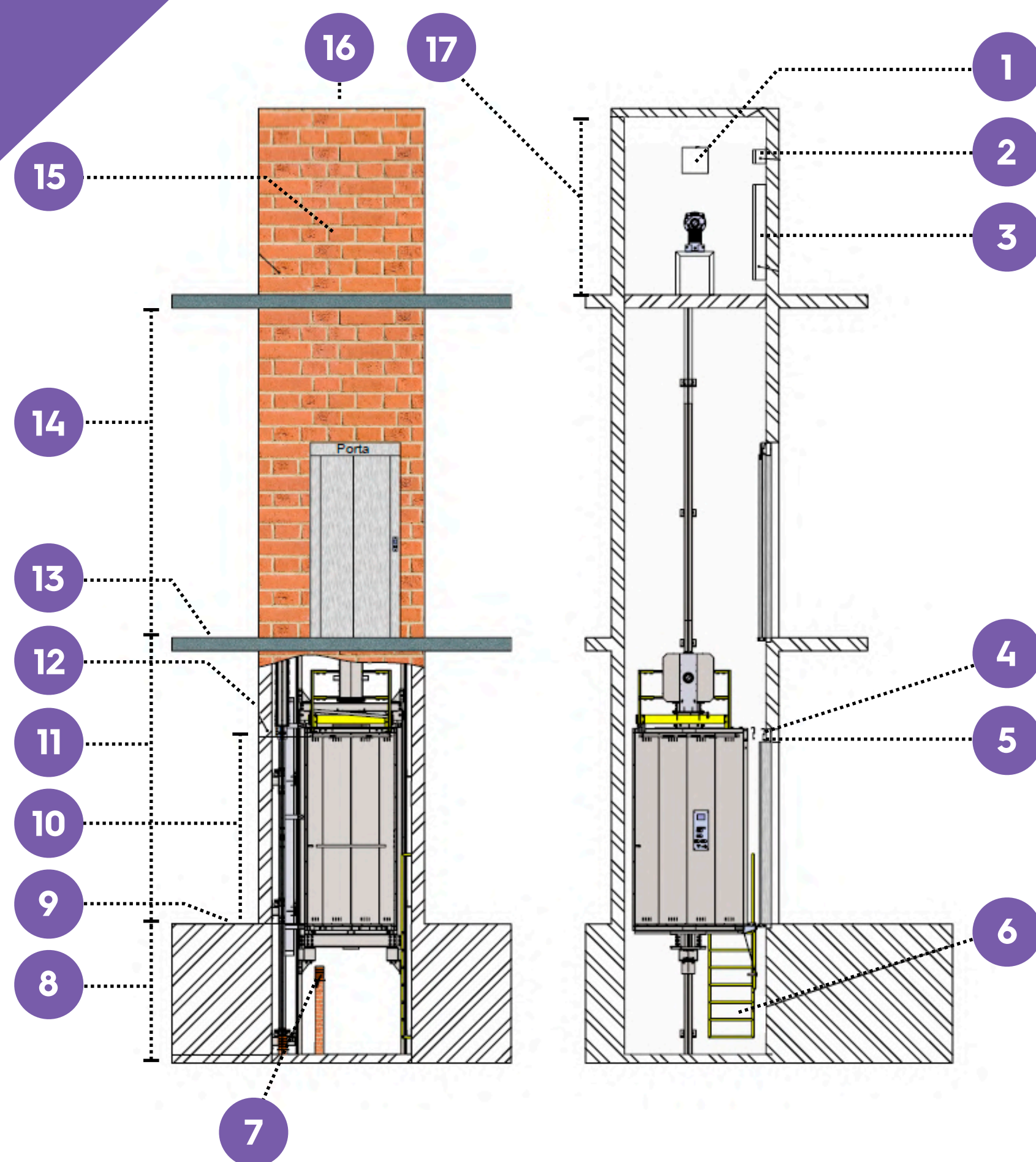


## UNILATERAL

### GROMOS ELEVADORES - ELEVADOR CONVENCIONAL ELÉTRICO COM CASA DE MÁQUINAS - CONTRAPESO NO FUNDO

ENTRADA	MODELO	CAPACIDADE Pessoas (Kg)	PORTA ENTRADA - LARGURA	DIMENSÕES INTERNAS DA CABINA		DIMENSÕES MÍNIMAS DA CAIXA	
				A mm	B mm	C mm	D mm
UNILATERAL	GEPE-UNI-I	6 Pessoas - 450 Kg	Lateral - 800mm	1000	1250	1530	1780
UNILATERAL	GEPE-UNI-J	6 Pessoas - 450 Kg	Central - 800mm	1000	1250	1770	1710
UNILATERAL	GEPE-UNI-K	6 Pessoas - 450 Kg	Lateral - 800mm	950	1300	1530	1830
UNILATERAL	GEPE-UNI-L	6 Pessoas - 450 Kg	Central - 800mm	950	1300	1770	1760
UNILATERAL	GEPE-UNI-M	8 Pessoas - 600 Kg	Lateral - 800mm	1100	1400	1530	1930
UNILATERAL	GEPE-UNI-N	8 Pessoas - 600 Kg	Lateral - 900mm	1100	1400	1680	1930
UNILATERAL	GEPE-UNI-O	8 Pessoas - 600 Kg	Central - 800mm	1100	1400	1770	1860
UNILATERAL	GEPE-UNI-P	8 Pessoas - 600 Kg	Central - 900mm	1100	1400	1970	1860

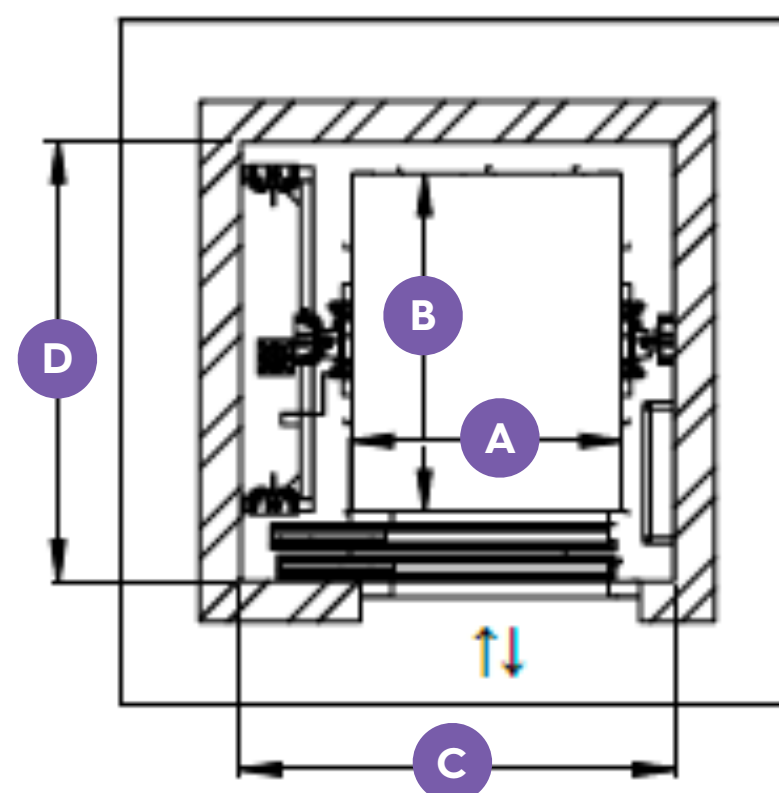




## CONVENCIONAL ELÉTRICO COM CASA DE MÁQUINAS CONTRAPESO NO LATERAL

- Casa de máquinas acima da última parada, facilitando montagem e manutenção;
- Fechamento do poço em alvenaria (por conta do cliente);
- Opcional: torre metálica autoportante (dispensa a caixa de corrida em alvenaria);
- Tensão de alimentação (220 / 380 / 440volts) monofásico ou trifásico;
- Fixação do equipamento: exige pontos de fixação na caixa de corrida a cada 1500mm;

- |  |   |
|--|---|
| 1. FORNECIMENTO DO CLIENTE: JANELA DE VENTILAÇÃO PARA MÁQUINA DE TRAÇÃO                              | 10. INTERNO DE CABINA 2100MM                            |
| 2. FORNECIMENTO DO CLIENTE: PONTO DE ENERGIA ELÉTRICA, DISJUNTOR MONOFÁSICO OU TRIFÁSICO 220/380 VCA | 11. PERCURSO  |
| 3. PAINEL DE COMANDO   | 12. PAREDE DE APOIO PARA TORRE EM ALVENARIA OU METÁLICA |
| 4. DIMENSÃO EXTERNA 2350MM   | 13. 1º ANDAR  |
| 5. ALTURA DA PORTA 2100MM  | 14. ÚLTIMA ALTURA DE 3800MM                             |
| 6. FORNECIMENTO DO CLIENTE: ESCADA DE FUNDO DE POÇO  | 15. ENCLAUSURAMENTO EM ALVENARIA OU VIDRO               |
| 7. AMORTECEDORES   | 16. CAIXA DE CORRIDA (TORRE EM ALVENARIA)               |
| 8. REBAIXO DE 1500MM   | 17. CASA DE MÁQUINAS MÍNIMO DE 2000MM                   |
| 9. TÉRREO  |   |



## UNILATERAL

### GROMOS ELEVADORES - ELEVADOR CONVENCIONAL ELÉTRICO COM CASA DE MÁQUINAS - CONTRAPESO LATERAL

ENTRADA	MODELO	CAPACIDADE Pessoas (Kg)	PORTA ENTRADA - LARGURA	DIMENSÕES INTERNAS DA CABINA		DIMENSÕES MÍNIMAS DA CAIXA	
				A mm	B mm	C mm	D mm
UNILATERAL	GEPE-UNI-Q	6 Pessoas - 450 Kg	Lateral - 800mm	1000	1250	1610	1630
UNILATERAL	GEPE-UNI-R	6 Pessoas - 450 Kg	Central - 800mm	1000	1250	1800	1530
UNILATERAL	GEPE-UNI-S	6 Pessoas - 450 Kg	Lateral - 800mm	950	1300	1560	1680
UNILATERAL	GEPE-UNI-T	6 Pessoas - 450 Kg	Central - 800mm	950	1300	1800	1610
UNILATERAL	GEPE-UNI-U	8 Pessoas - 600 Kg	Lateral - 800mm	1100	1400	1710	1780
UNILATERAL	GEPE-UNI-V	8 Pessoas - 600 Kg	Lateral - 900mm	1100	1400	1710	1780
UNILATERAL	GEPE-UNI-X	8 Pessoas - 600 Kg	Central - 800mm	1100	1400	1850	1710
UNILATERAL	GEPE-UNI-Y	8 Pessoas - 600 Kg	Central - 900mm	1100	1400	1970	1860



**GROMOS**  
ELEVADORES

**"NOSSA EQUIPE ESTÁ À DISPOSIÇÃO PARA MELHOR ATENDÊ-LO"**

---

VIA ANHANGUERA KM 141 LIMEIRA SP  
19 3704 2448



GROMOS.COM.BR



GROMOSELEVADORES



GROMOSELEVADORES